

2019-11-10 – Orbais – 20 km



COMMUNE DE
PERWEZ

Vous êtes ici : Accueil / Événements / Marche ADEPS du comité du carnaval...

Marche ADEPS du comité du carnaval...

Marche ADEPS (5,10,15 ou 20 km)

Dimanche 10 novembre de 6h à 17h - Salle "Le Kibboutz"

Bar, petite restauration.

Infos : 0474/231 211

- Quand
10/11/2019 de 06:00 à 17:00
- Ajouter au calendrier
[iCal](#)



Passez la souris sur les pictogrammes oranges pour afficher leur signification



Date	Activité principale	IGN
10-11-2019	MARCHE : 5 - 10 - 20 Km	40/6
Commune	Province	Entité
ORBAIS	Brabant Wallon	Perwez
Lieu de rendez-vous		
Salle le Kibboutz, rue Chapelle à la barre 2 (1360) - Voir la carte / Itinéraire		
Groupement organisateur		
Carnaval de Perwez asbl - Alain Charlet - 0474 231 211		
Covoiturage		
Trouvez un covoiturage grâce à notre partenaire carpool.be		

carpool.be



ORBAIS.

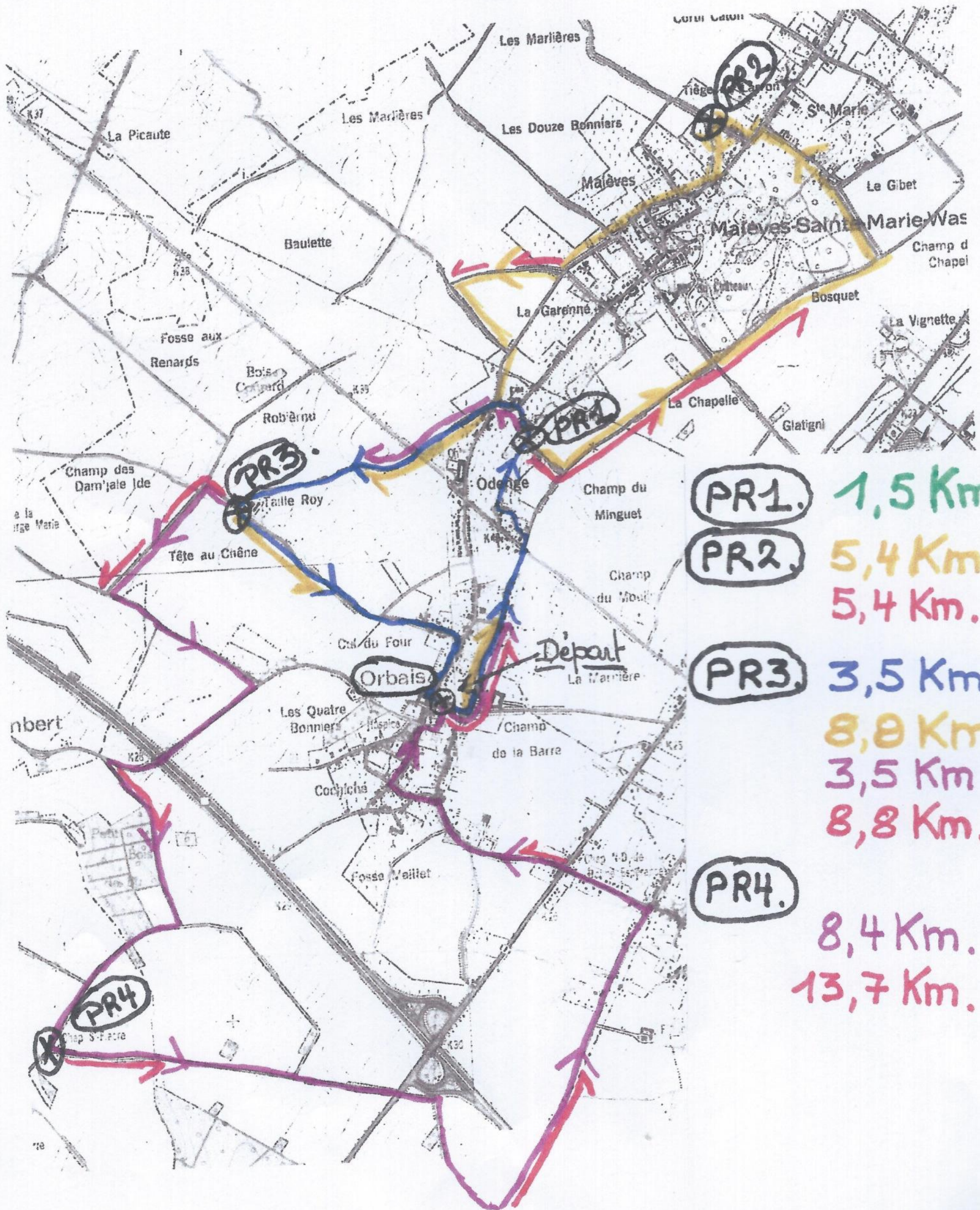
contact : 0474/23.12.11

5 Km. → 5,2 Km.

10 Km. → 10,6 Km.

15 Km. → 14,6 Km.

20 Km. → 19,8 Km.

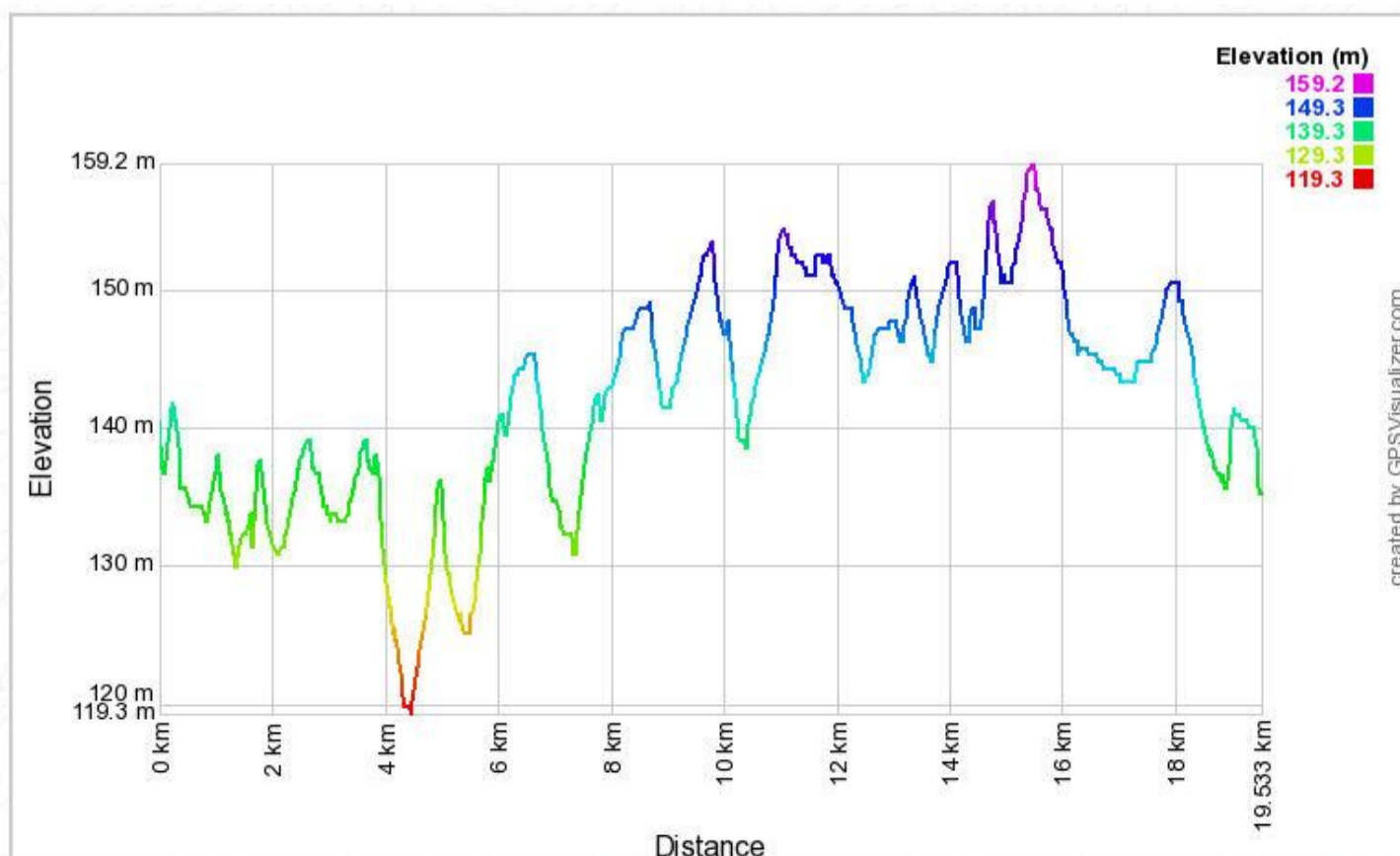
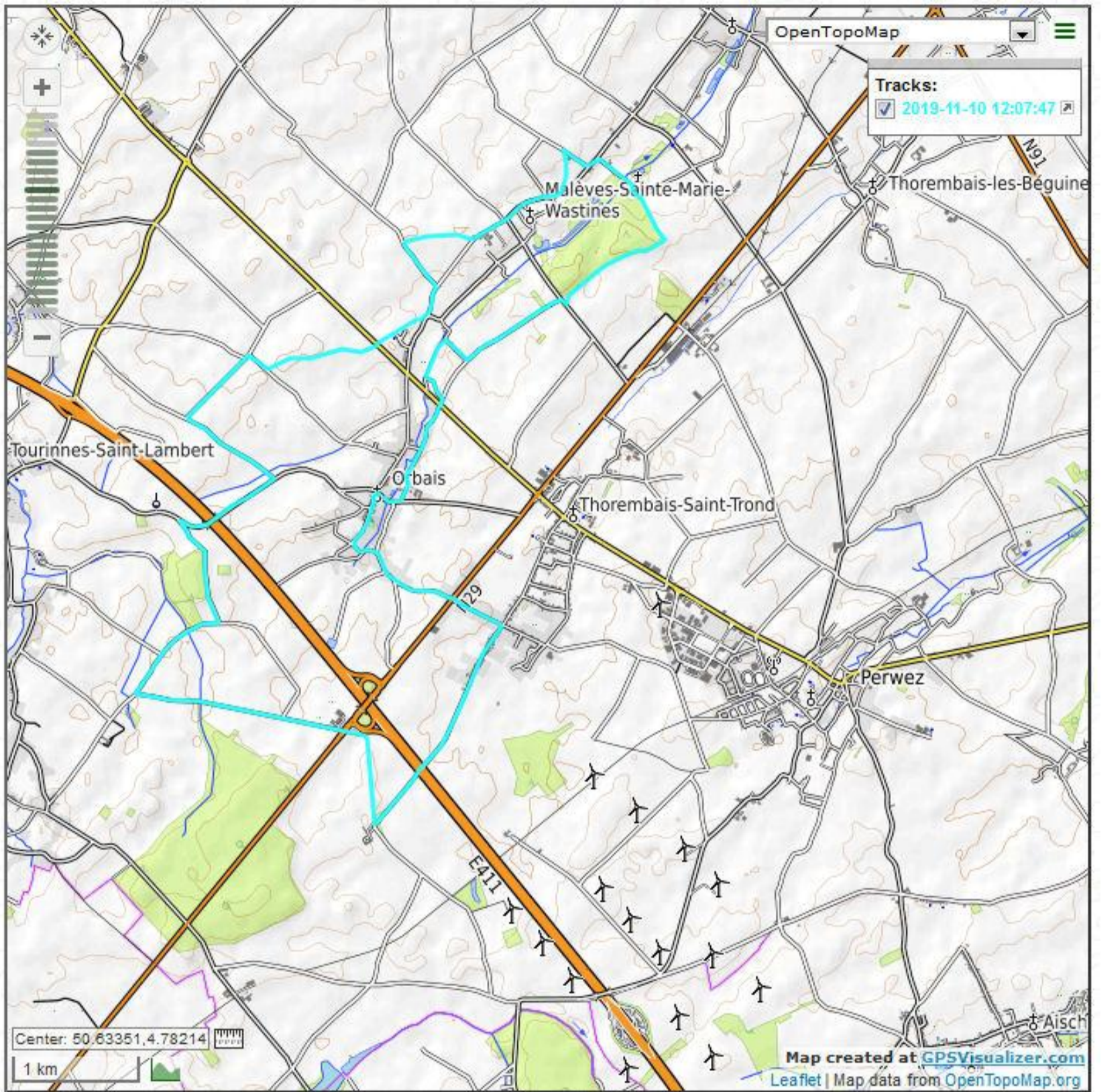


PR1. 1,5 Km.

PR2. 5,4 Km.
5,4 Km.

PR3. 3,5 Km.
8,8 Km.
3,5 Km.
8,8 Km.

PR4. 8,4 Km.
13,7 Km.

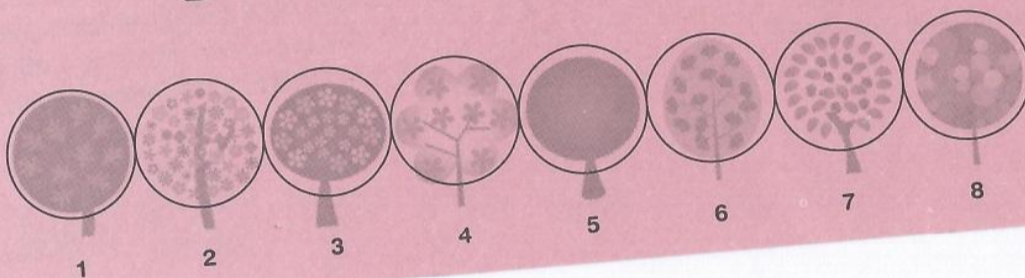




CARTE DE PARTICIPATION POINTS VERTS



Bonne promenade !



Datum wandeltocht

10-11-2019

Afstand 20 km

Totaal tot nog toe afgelegd

km

stempel van de bond/organisatie



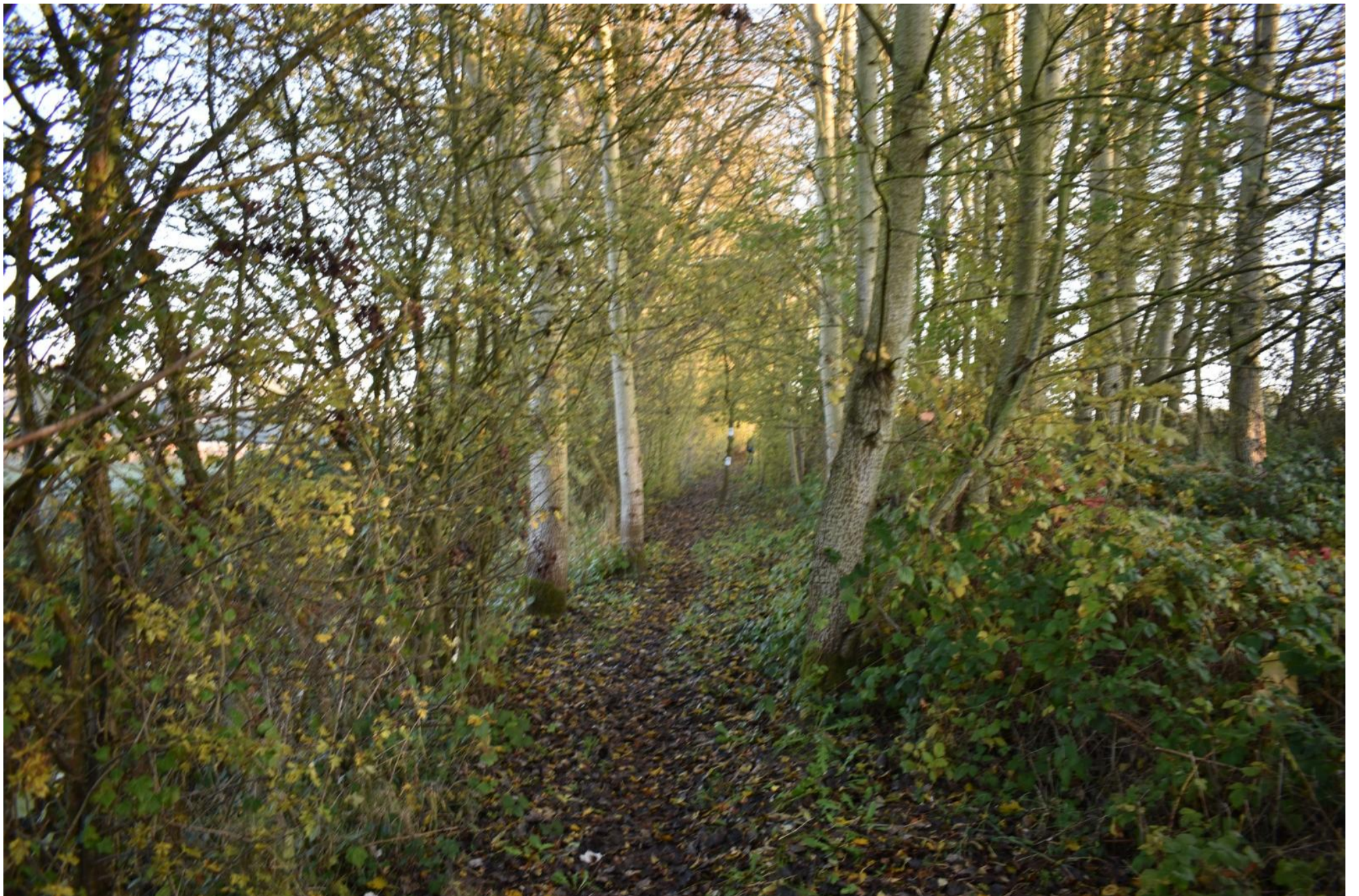




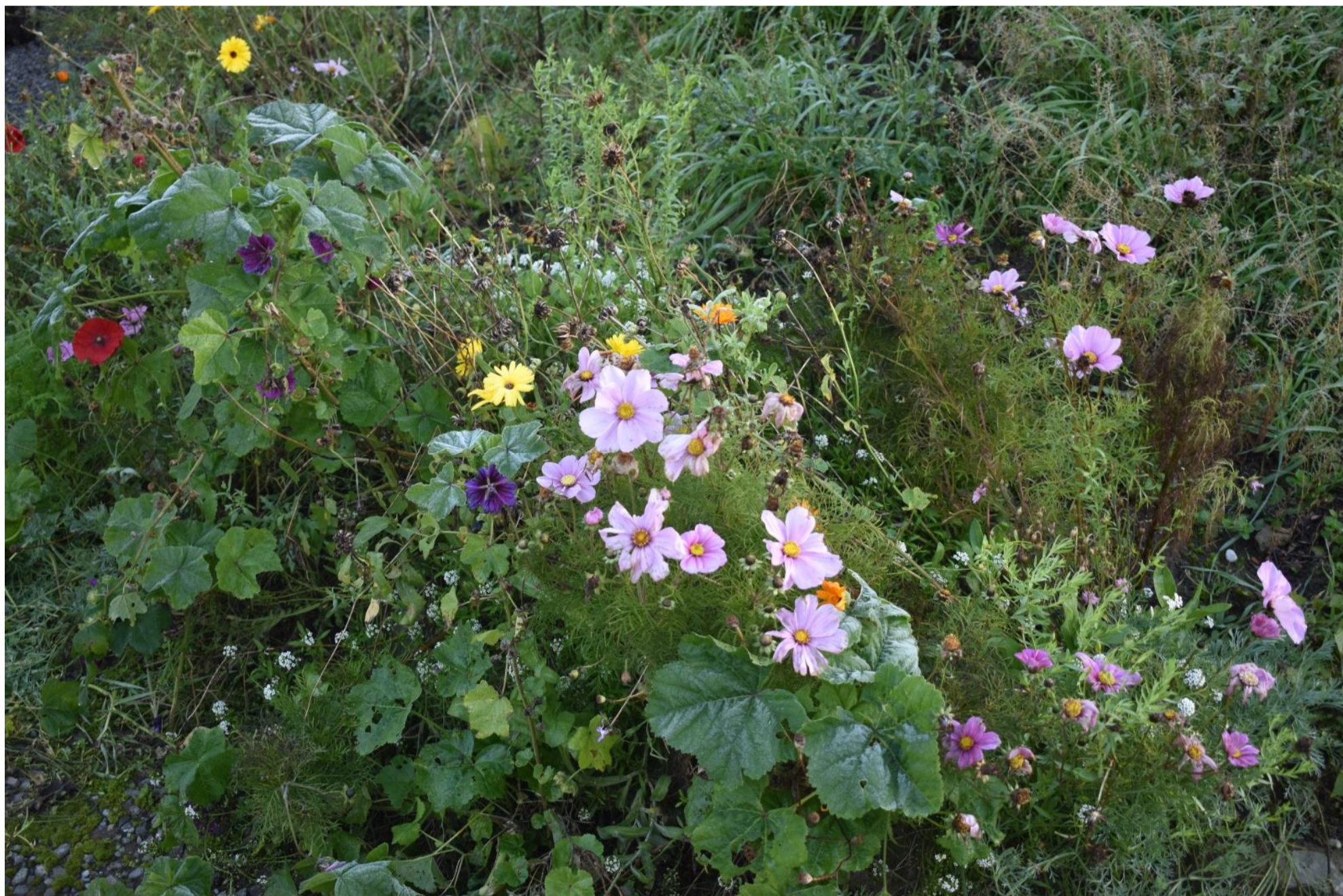










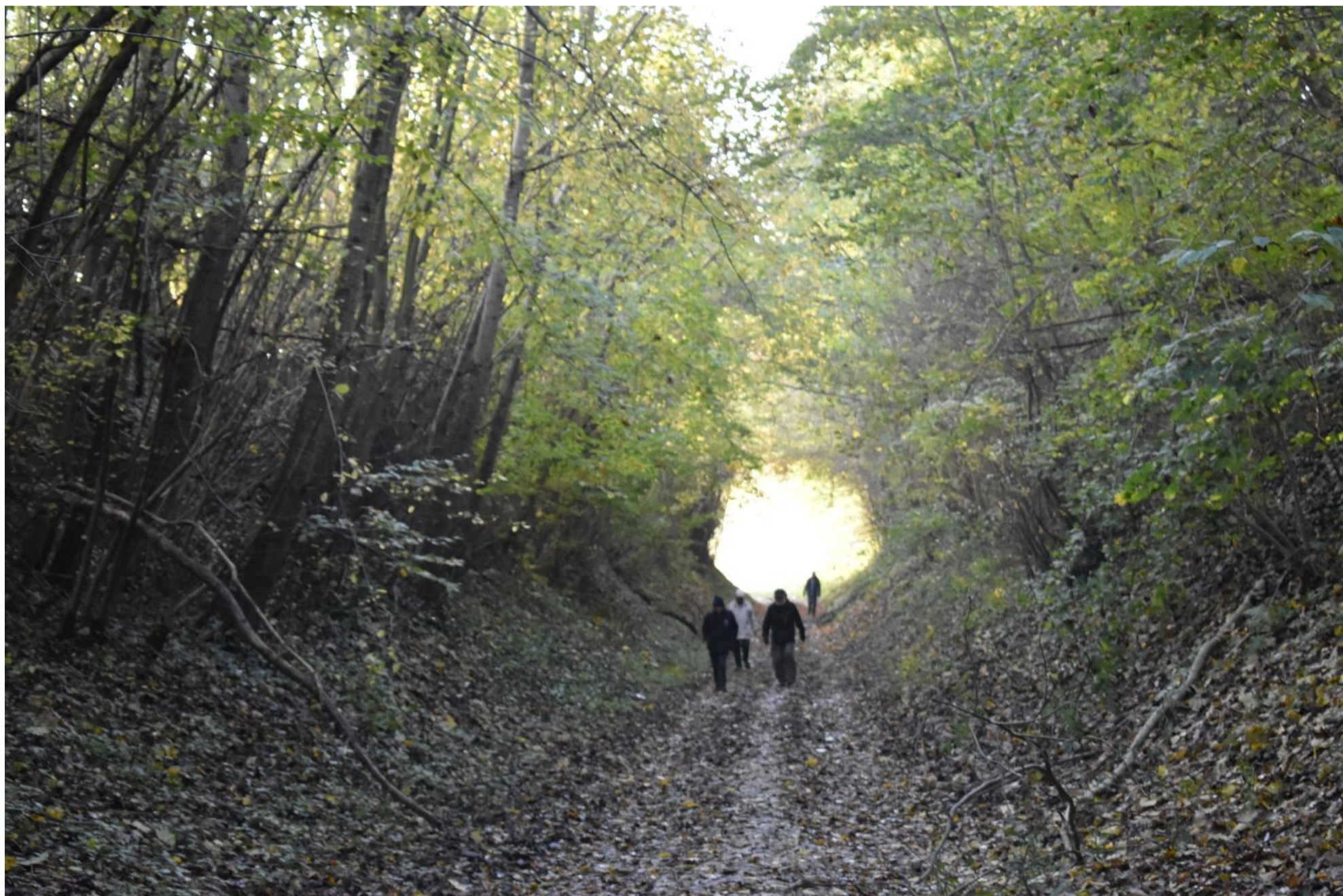




























Agriculteur engagé dans le programme agroenvironnemental



Bande faune
Elle favorise la petite faune des plaines agricoles et les oiseaux des champs, comme le bruant proyer et la perdrix grise.



Bande butineurs
Elle offre du nectar et du pollen aux insectes pollinisateurs comme les abeilles et les bourdons.



Bande paysagère
Elle embellit notre paysage agricole avec des fleurs des champs telles que le bleuet ou le coquelicot.



Bande antiérosive
Installée sur les parcelles en pente, elle limite les coulées de boue et l'érosion des sols par ruissellement.

Cette zone est une bande aménagée



Cet espace contribue à préserver l'environnement, la biodiversité et les paysages de notre région
La bande aménagée est semée avec un mélange de graines adapté à l'objectif environnemental.
Elle est entretenue par l'**agriculteur** pendant 5 ans selon un cahier des charges déterminé avec un **conseiller** de Natagriwal.
Elle favorise la flore et la faune sauvage. Elle ne reçoit **ni engrais, ni pesticides.**

Merci de respecter cette zone
Ceci n'est pas un chemin!














Natagriwal asbl
Email: info@natagriwal.be
Téléphone: 050/67 57 74

www.natagriwal.be

























Ruisseau de
la Belle Haie









7-8
SEPT
2019

August

Cours de danses

TONIC DANCE CLUB a.s.b.l.
ÉGHEZÉE

Danses latines
Danses de salon
Danses mode

JEUDI 12 SEPTEMBRE 2019, À 20 H.00

PORTES OUVERTES
avec démonstrations

PRIX SPECIAUX POUR LES JEUNES - DE 21 ANS

1^{er} cours gratuit :
JEUDI 19 SEPTEMBRE, à 19 H 30
VENDREDI 20 SEPTEMBRE, à 19 H 00 (Stages)

Où : "École Fondamentale Primaire Yannick Leroy" Route de Gembloux, 10, Eghezée
Entrée par le parking à côté du salon de coiffure Dachkin, chaussée de Louvain, 11.

Renseignements : 0475/72.95.38

Courriel : President@tdce.be
Site Web : <https://www.tdce.be>

Membre de l'A.E.C.D.
Association Francophone des Clubs de Danses et de Loisirs

+ 32 476 97 21 42
jules@travers.be

Incourt

© Photo : Charlotte Sumpersmans

ESTIVAL DE MUSIQUES

iso
uben
tinka
effe 4°
press
erte

AN 2019+*/

WWW.LOUISXI.BE

et le Cercle d'histoire et d'archéologie du pays de Genappe.

CARTE PROF
BARRAS

Il est interdit de jeter ce document sur la voie publique.













Cette machine servait à cintrer le bandage en fer des roues de charriot en bois.
Raccourci à la scie, puis chauffé, le fer était passé à la refouleuse, actionnée à la manivelle.
Le bandage était ensuite monté à chaud sur la roue et refroidi très vite pour qu'il se rétracte et s'adapte aux dimensions de la roue.
La circonférence intérieure du bandage devait être légèrement inférieure à l'extérieur de la roue à équiper.

Don de Monsieur Georges SMETS,
fils du maréchal-ferrant d'Orbais

